



**... attraktiver Wohnraum  
für alle Ansprüche!**

**Wohnraumangebot und -preise**

(per 1. Januar 2023)

## Unsere Wohnräumlichkeiten bieten höchsten Komfort:

Das Privat-Altersheim Perla Park bietet ihren Gästen 46 helle, behagliche Räumlichkeiten in unterschiedlichen Grössen, Grundrissen und Ausstattungen für ein individuelles, komfortables sowie auch sicheres Zuhause. Zur Standardeinrichtung der Wohnräumlichkeiten gehört ein Pflegebett mit Nachttisch. Alles weitere kann nach eigenen Vorstellungen eingerichtet werden. Alle unsere Wohnräumlichkeiten sind mit einer Nasszelle ausgestattet. Für die Sicherheit unserer Bewohnenden sind sämtliche Räumlichkeiten innerhalb der Institution mit einem Notrufsystem verbunden.

## Unsere wesentlichen Leistungen, die in der Pensionstaxe inbegriffen sind:

- Miete des Zimmers inkl. Nasszelle
- Wöchentliche Zimmerreinigung inkl. Abfallentsorgung
- Waschen, Aufbereitung und Verteilung der persönlichen Wäsche/Bekleidung
- Waschen, Aufbereitung und Verteilung der institutionseigenen Bett- und Frottierwäsche
- Die Mahlzeiten (Frühstück, Mittag- und Abendessen) inkl. Mineralwasser und Kaffee/Tee
- Nutzung der öffentlichen Räumlichkeiten
- Energiekosten (Strom, Gas, etc.)
- Reparaturen - sofern Schaden durch Bewohnende nicht mutwillig verursacht

## Unser Wohnraumangebot und -Preise:

### Erdgeschoss

Zimmer	Grösse	Lage und Sicht	Ausstattung	Pensionstaxe pro Tag
2	22 m <sup>2</sup>	Heimeigener Park	<ul style="list-style-type: none"><li>• Eigene Nasszelle mit Dusche und WC</li><li>• Terrasse</li><li>• Anschluss TV, Telefon</li><li>• WLAN</li></ul>	CHF 146.00
11	21 m <sup>2</sup>	Balgrist	<ul style="list-style-type: none"><li>• Eigene Nasszelle mit Dusche und WC</li><li>• Balkon</li><li>• Anschluss TV, Telefon</li><li>• WLAN</li></ul>	CHF 137.00
12	16m <sup>2</sup>	Heimeigener Park	<ul style="list-style-type: none"><li>• Eigene Nasszelle mit Dusche und WC</li><li>• Vollständig möbliert</li><li>• TV, Telefon</li><li>• WLAN</li></ul>	CHF 150.00
14	34 m <sup>2</sup>	Heimeigener Park	<ul style="list-style-type: none"><li>• Eigene Nasszelle mit Dusche und WC</li><li>• TV, Telefon</li><li>• WLAN</li></ul>	CHF 174.00

## 1. Obergeschoss

Zimmer	Grösse	Lage und Sicht	Ausstattung	Pensionstaxe pro Tag
101	32 m <sup>2</sup>	Zürichberg	<ul style="list-style-type: none"> <li>• Eigene Nasszelle mit Dusche und WC</li> <li>• Balkon</li> <li>• Anschluss TV, Telefon</li> <li>• WLAN</li> </ul>	CHF 167.00
102	22 m <sup>2</sup>	Heimeigener Park	<ul style="list-style-type: none"> <li>• Eigene Nasszelle mit Dusche und WC</li> <li>• Anschluss TV, Telefon</li> <li>• WLAN</li> </ul>	CHF 140.00
104	22 m <sup>2</sup>	Heimeigener Park	<ul style="list-style-type: none"> <li>• Eigene Nasszelle mit Dusche und WC</li> <li>• Balkon</li> <li>• Anschluss TV, Telefon</li> <li>• WLAN</li> </ul>	CHF 144.00
105	21 m <sup>2</sup>	Zürichberg	<ul style="list-style-type: none"> <li>• Eigene Nasszelle mit Dusche und WC</li> <li>• Anschluss TV, Telefon</li> <li>• WLAN</li> </ul>	CHF 130.00
106	23 m <sup>2</sup>	Heimeigener Park	<ul style="list-style-type: none"> <li>• Eigene Nasszelle mit Dusche und WC</li> <li>• Balkon</li> <li>• Anschluss TV, Telefon</li> <li>• WLAN</li> </ul>	CHF 146.00
107	32 m <sup>2</sup>	Zürichberg	<ul style="list-style-type: none"> <li>• Eigene Nasszelle mit Dusche und WC</li> <li>• Balkon</li> <li>• Anschluss TV, Telefon</li> <li>• WLAN</li> </ul>	CHF 165.00
108	24 m <sup>2</sup>	Heimeigener Park	<ul style="list-style-type: none"> <li>• Eigene Nasszelle mit Dusche und WC</li> <li>• Balkon</li> <li>• Anschluss TV, Telefon</li> <li>• WLAN</li> </ul>	CHF 147.00
109	21 m <sup>2</sup>	Zürichberg	<ul style="list-style-type: none"> <li>• Eigene Nasszelle mit Dusche und WC</li> <li>• Anschluss TV, Telefon</li> <li>• WLAN</li> </ul>	CHF 132.00
110	22 m <sup>2</sup>	Heimeigener Park	<ul style="list-style-type: none"> <li>• Eigene Nasszelle mit Dusche und WC</li> <li>• Balkon</li> <li>• Anschluss TV, Telefon</li> <li>• WLAN</li> </ul>	CHF 141.00
111	24 m <sup>2</sup>	Balgrist	<ul style="list-style-type: none"> <li>• Eigene Nasszelle mit Dusche und WC</li> <li>• Balkon</li> <li>• Anschluss TV, Telefon</li> <li>• WLAN</li> </ul>	CHF 147.00
112	17 m <sup>2</sup>	Heimeigener Park	<ul style="list-style-type: none"> <li>• Eigene Nasszelle mit Dusche und WC</li> <li>• Anschluss TV, Telefon</li> <li>• WLAN</li> </ul>	CHF 121.00

## 2. Obergeschoss

Zimmer	Grösse	Lage und Sicht	Ausstattung	Pensionstaxe pro Tag
201	33 m <sup>2</sup>	Zürichberg	<ul style="list-style-type: none"> <li>Eigene Nasszelle mit Dusche und WC</li> <li>Balkon</li> <li>Anschluss TV, Telefon</li> <li>WLAN</li> </ul>	CHF 168.00
202	22 m <sup>2</sup>	Heimeigener Park	<ul style="list-style-type: none"> <li>Eigene Nasszelle mit Dusche und WC</li> <li>Anschluss TV, Telefon</li> <li>WLAN</li> </ul>	CHF 140.00
204	22 m <sup>2</sup>	Heimeigener Park	<ul style="list-style-type: none"> <li>Eigene Nasszelle mit Dusche und WC</li> <li>Balkon</li> <li>Anschluss TV, Telefon</li> <li>WLAN</li> </ul>	CHF 143.00
205	21 m <sup>2</sup>	Zürichberg	<ul style="list-style-type: none"> <li>Eigene Nasszelle mit Dusche und WC</li> <li>Anschluss TV, Telefon</li> <li>WLAN</li> </ul>	CHF 130.00
206	24 m <sup>2</sup>	Heimeigener Park	<ul style="list-style-type: none"> <li>Eigene Nasszelle mit Dusche und WC</li> <li>Balkon</li> <li>Anschluss TV, Telefon</li> <li>WLAN</li> </ul>	CHF 147.00
207	33 m <sup>2</sup>	Zürichberg	<ul style="list-style-type: none"> <li>Eigene Nasszelle mit Dusche und WC</li> <li>Balkon</li> <li>Anschluss TV, Telefon</li> <li>WLAN</li> </ul>	CHF 167.00
208	26 m <sup>2</sup>	Heimeigener Park	<ul style="list-style-type: none"> <li>Eigene Nasszelle mit Dusche und WC</li> <li>Balkon</li> <li>Anschluss TV, Telefon</li> <li>WLAN</li> </ul>	CHF 151.00
209	19 m <sup>2</sup>	Zürichberg	<ul style="list-style-type: none"> <li>Eigene Nasszelle mit Dusche und WC</li> <li>Balkon</li> <li>Anschluss TV, Telefon</li> <li>WLAN</li> </ul>	CHF 127.00
210	22 m <sup>2</sup>	Heimeigener Park	<ul style="list-style-type: none"> <li>Eigene Nasszelle mit Dusche und WC</li> <li>Balkon</li> <li>Anschluss TV, Telefon</li> <li>WLAN</li> </ul>	CHF 144.00
211	24 m <sup>2</sup>	Balgrist	<ul style="list-style-type: none"> <li>Eigene Nasszelle mit Dusche und WC</li> <li>Balkon</li> <li>Anschluss TV, Telefon</li> <li>WLAN</li> </ul>	CHF 148.00
212	17 m <sup>2</sup>	Heimeigener Park	<ul style="list-style-type: none"> <li>Eigene Nasszelle mit Dusche und WC</li> <li>Anschluss TV, Telefon</li> <li>WLAN</li> </ul>	CHF 122.00
214	36 m <sup>2</sup>	Heimeigener Park	<ul style="list-style-type: none"> <li>Eigene Nasszelle mit Dusche und WC</li> <li>Anschluss TV, Telefon</li> <li>WLAN</li> </ul>	CHF 180.00

### 3. Obergeschoss

Zimmer	Grösse	Lage und Sicht	Ausstattung	Pensionstaxe pro Tag
301	33 m <sup>2</sup>	Zürichberg	<ul style="list-style-type: none"> <li>Eigene Nasszelle mit Dusche und WC</li> <li>Balkon</li> <li>Anschluss TV, Telefon</li> <li>WLAN</li> </ul>	CHF 170.00
302	21 m <sup>2</sup>	Heimeigener Park	<ul style="list-style-type: none"> <li>Eigene Nasszelle mit Dusche und WC</li> <li>Anschluss TV, Telefon</li> <li>WLAN</li> </ul>	CHF 140.00
304	22 m <sup>2</sup>	Heimeigener Park	<ul style="list-style-type: none"> <li>Eigene Nasszelle mit Dusche und WC</li> <li>Balkon</li> <li>Anschluss TV, Telefon</li> <li>WLAN</li> </ul>	CHF 143.00
305	21 m <sup>2</sup>	Zürichberg	<ul style="list-style-type: none"> <li>Eigene Nasszelle mit Dusche und WC</li> <li>Anschluss TV, Telefon</li> <li>WLAN</li> </ul>	CHF 131.00
306	23 m <sup>2</sup>	Heimeigener Park	<ul style="list-style-type: none"> <li>Eigene Nasszelle mit Dusche und WC</li> <li>Balkon</li> <li>Anschluss TV, Telefon</li> <li>WLAN</li> </ul>	CHF 146.00
307	32 m <sup>2</sup>	Zürichberg	<ul style="list-style-type: none"> <li>Eigene Nasszelle mit Dusche und WC</li> <li>Balkon</li> <li>Anschluss TV, Telefon</li> <li>WLAN</li> </ul>	CHF 165.00
308	26 m <sup>2</sup>	Heimeigener Park	<ul style="list-style-type: none"> <li>Eigene Nasszelle mit Dusche und WC</li> <li>Balkon</li> <li>Anschluss TV, Telefon</li> <li>WLAN</li> </ul>	CHF 151.00
309	19 m <sup>2</sup>	Zürichberg	<ul style="list-style-type: none"> <li>Eigene Nasszelle mit Dusche und WC</li> <li>Anschluss TV, Telefon</li> <li>WLAN</li> </ul>	CHF 123.00
310	23 m <sup>2</sup>	Heimeigener Park	<ul style="list-style-type: none"> <li>Eigene Nasszelle mit Dusche und WC</li> <li>Anschluss TV, Telefon</li> <li>WLAN</li> </ul>	CHF 142.00
311	30 m <sup>2</sup>	Balgrist	<ul style="list-style-type: none"> <li>Eigene Nasszelle mit Dusche und WC</li> <li>Anschluss TV, Telefon</li> <li>WLAN</li> </ul>	CHF 155.00
312	17 m <sup>2</sup>	Heimeigener Park	<ul style="list-style-type: none"> <li>Eigene Nasszelle mit Dusche und WC</li> <li>Vollständig möbliert</li> <li>TV, Telefon</li> <li>WLAN</li> </ul>	CHF 150.00
314	37 m <sup>2</sup>	Heimeigener Park	<ul style="list-style-type: none"> <li>Eigene Nasszelle mit Dusche und WC</li> <li>Balkon</li> <li>Anschluss TV, Telefon</li> <li>WLAN</li> </ul>	CHF 187.00

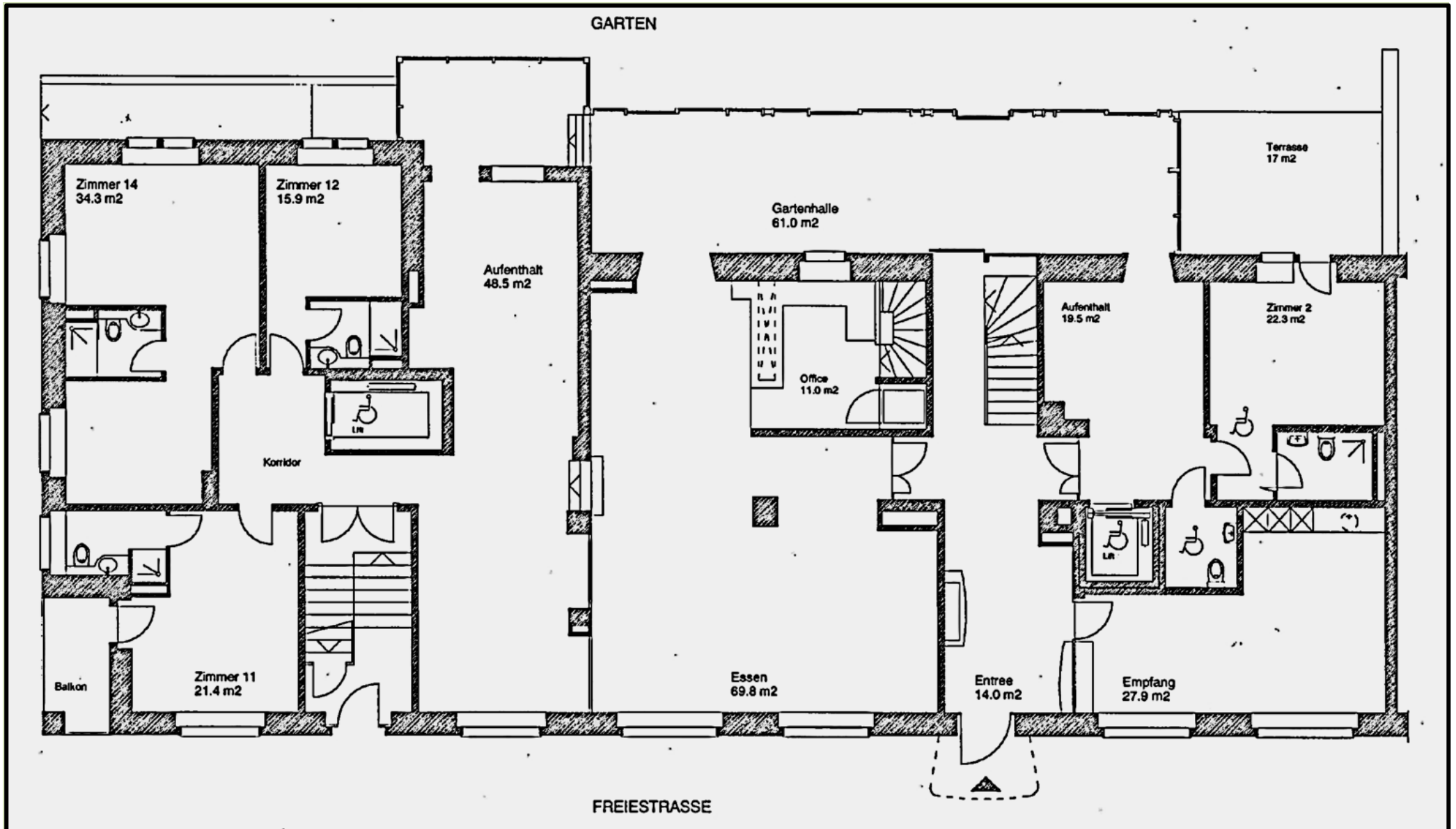
#### 4. Obergeschoss

Zimmer	Grösse	Lage und Sicht	Ausstattung	Pensionstaxe pro Tag
401	32 m <sup>2</sup>	Zürichberg	<ul style="list-style-type: none"> <li>Eigene Nasszelle mit Dusche und WC</li> <li>Kitchenette</li> <li>Anschluss TV, Telefon</li> <li>WLAN</li> </ul>	CHF 164.00
402	42 m <sup>2</sup>	Heimeigener Park Stadt Zürich	<ul style="list-style-type: none"> <li>Eigene Nasszelle mit Dusche und WC</li> <li>Dachterrasse</li> <li>Kitchenette</li> <li>Klimaanlage</li> <li>Anschluss TV, Telefon</li> <li>WLAN</li> </ul>	CHF 207.00
405	20 m <sup>2</sup>	Zürichberg	<ul style="list-style-type: none"> <li>Eigene Nasszelle mit Dusche und WC</li> <li>Anschluss TV, Telefon</li> <li>WLAN</li> </ul>	CHF 129.00
407	26 m <sup>2</sup>	Zürichberg	<ul style="list-style-type: none"> <li>Eigene Nasszelle mit Dusche und WC</li> <li>Anschluss TV, Telefon</li> <li>WLAN</li> </ul>	CHF 149.00
408	43 m <sup>2</sup>	Heimeigener Park Stadt Zürich	<ul style="list-style-type: none"> <li>Eigene Nasszelle mit Dusche und WC</li> <li>Dachterrasse</li> <li>Kitchenette</li> <li>Klimaanlage</li> <li>Anschluss TV, Telefon</li> <li>WLAN</li> </ul>	CHF 200.00
410	34 m <sup>2</sup>	Heimeigener Park Stadt Zürich	<ul style="list-style-type: none"> <li>Eigene Nasszelle mit Dusche und WC</li> <li>Terrasse</li> <li>Dachterrasse</li> <li>Treppenlift zur Dachterrasse</li> <li>Klimaanlage</li> <li>Anschluss TV, Telefon</li> <li>WLAN</li> </ul>	CHF 170.00
411	27 m <sup>2</sup>	Balgrist	<ul style="list-style-type: none"> <li>Eigene Nasszelle mit Dusche und WC</li> <li>Terrasse</li> <li>Anschluss TV, Telefon</li> <li>WLAN</li> </ul>	CHF 146.00

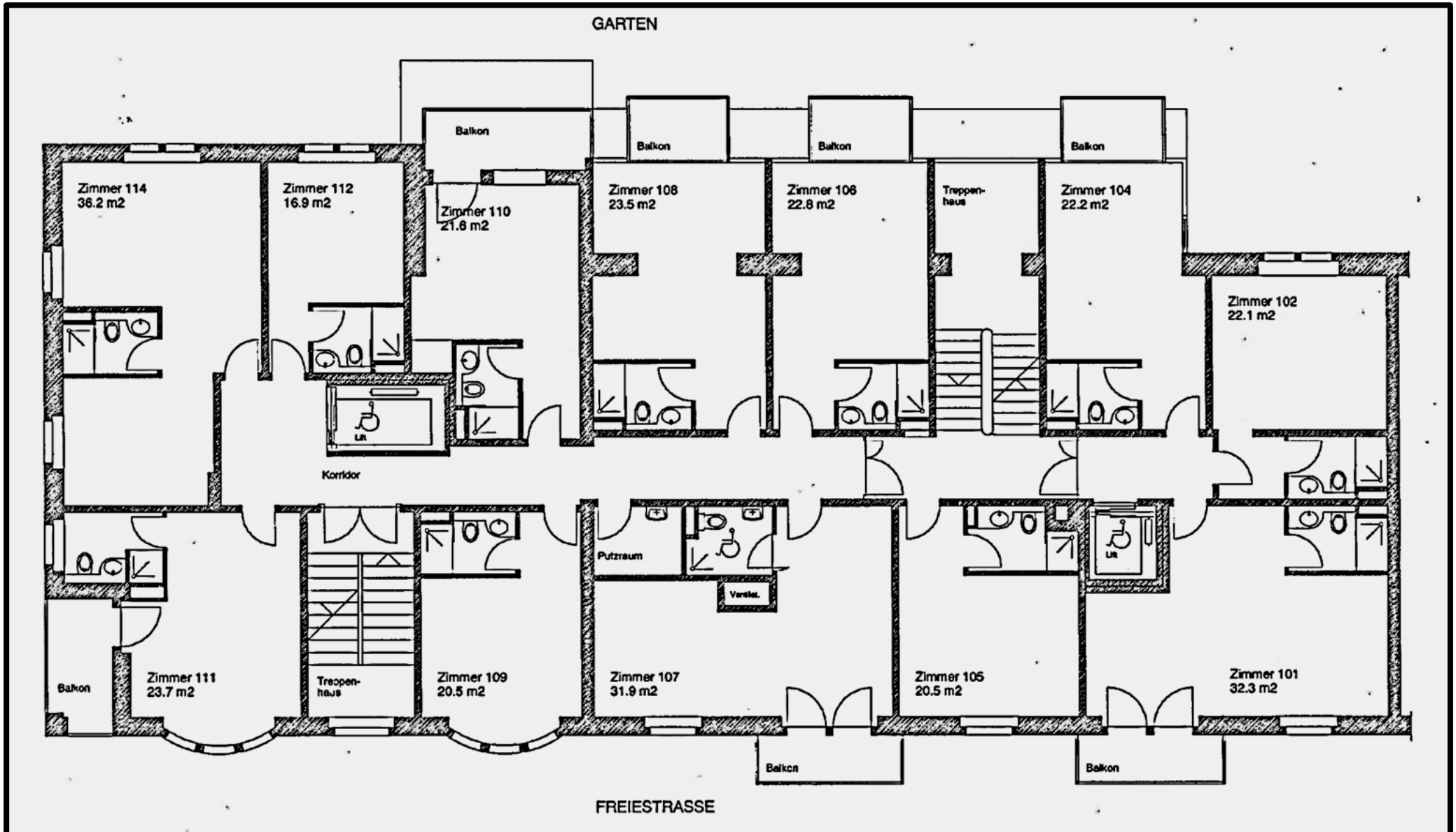
**Legende:** Zimmer sind ausgestattet für befristende Aufenthalte

# Etagen-Pläne der Wohnräumlichkeiten

## Erdgeschoss

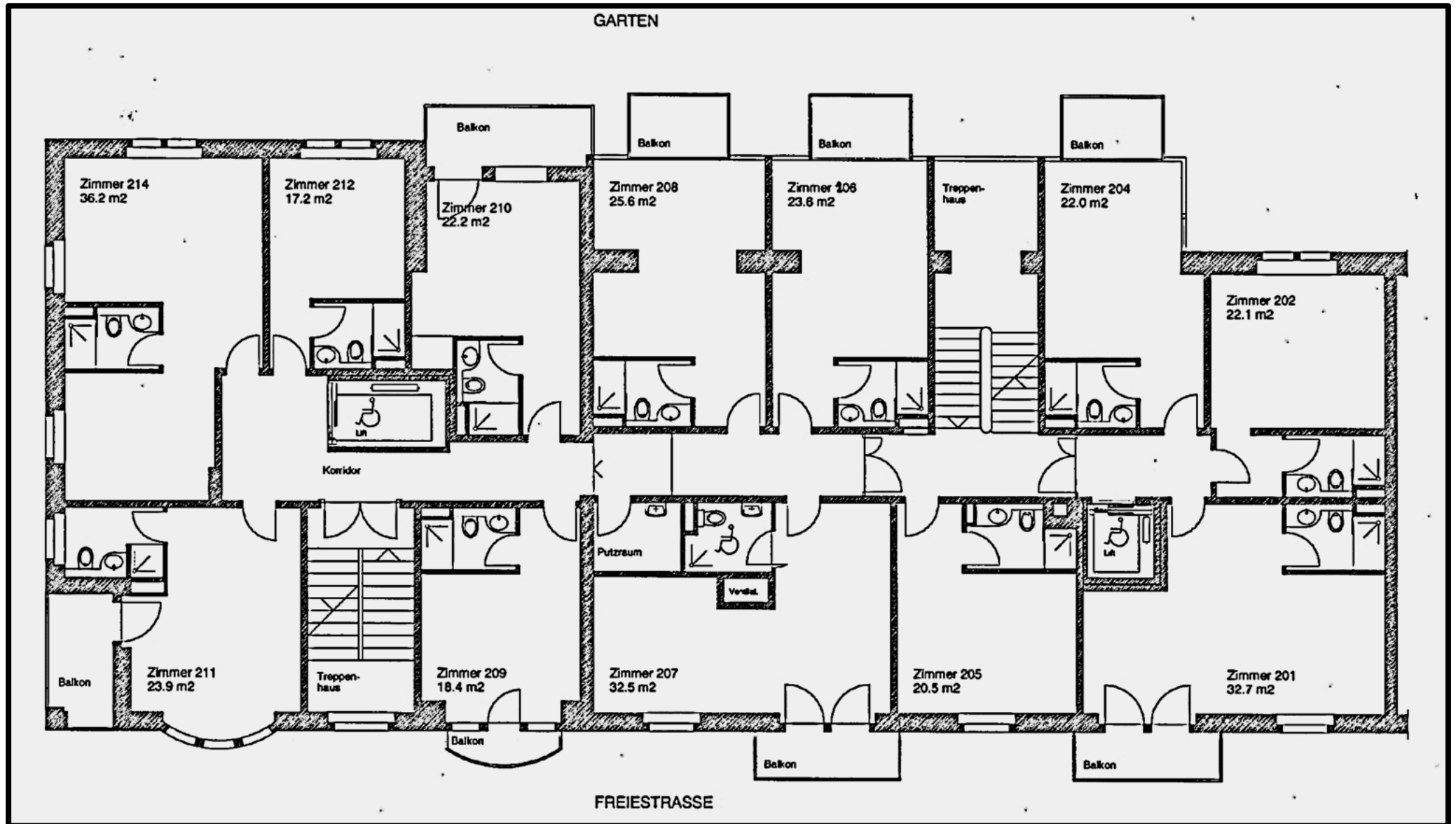


# 1. Obergeschoss

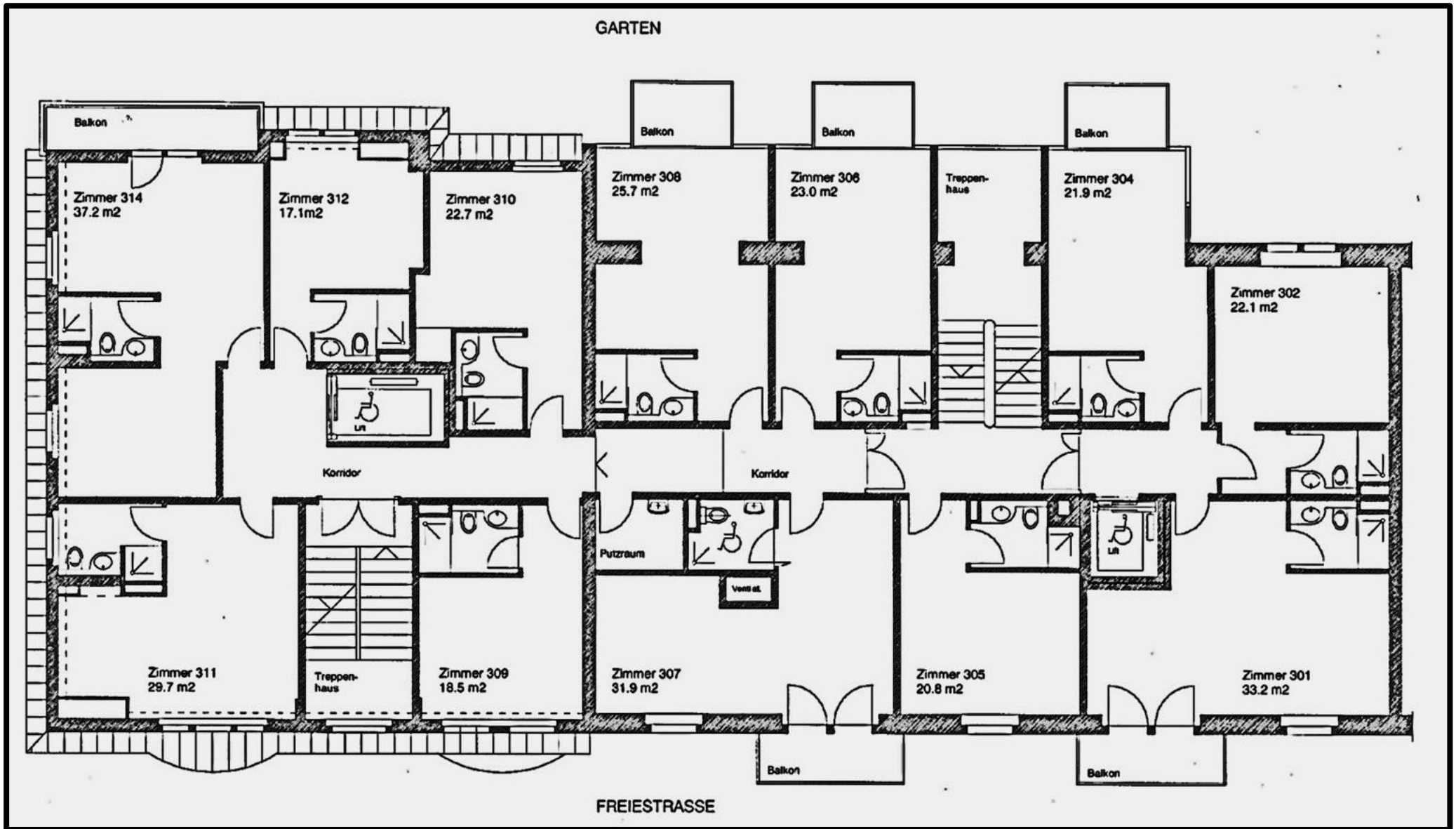




## 2. Obergeschoss



### 3. Obergeschoss



#### 4. Obergeschoss

